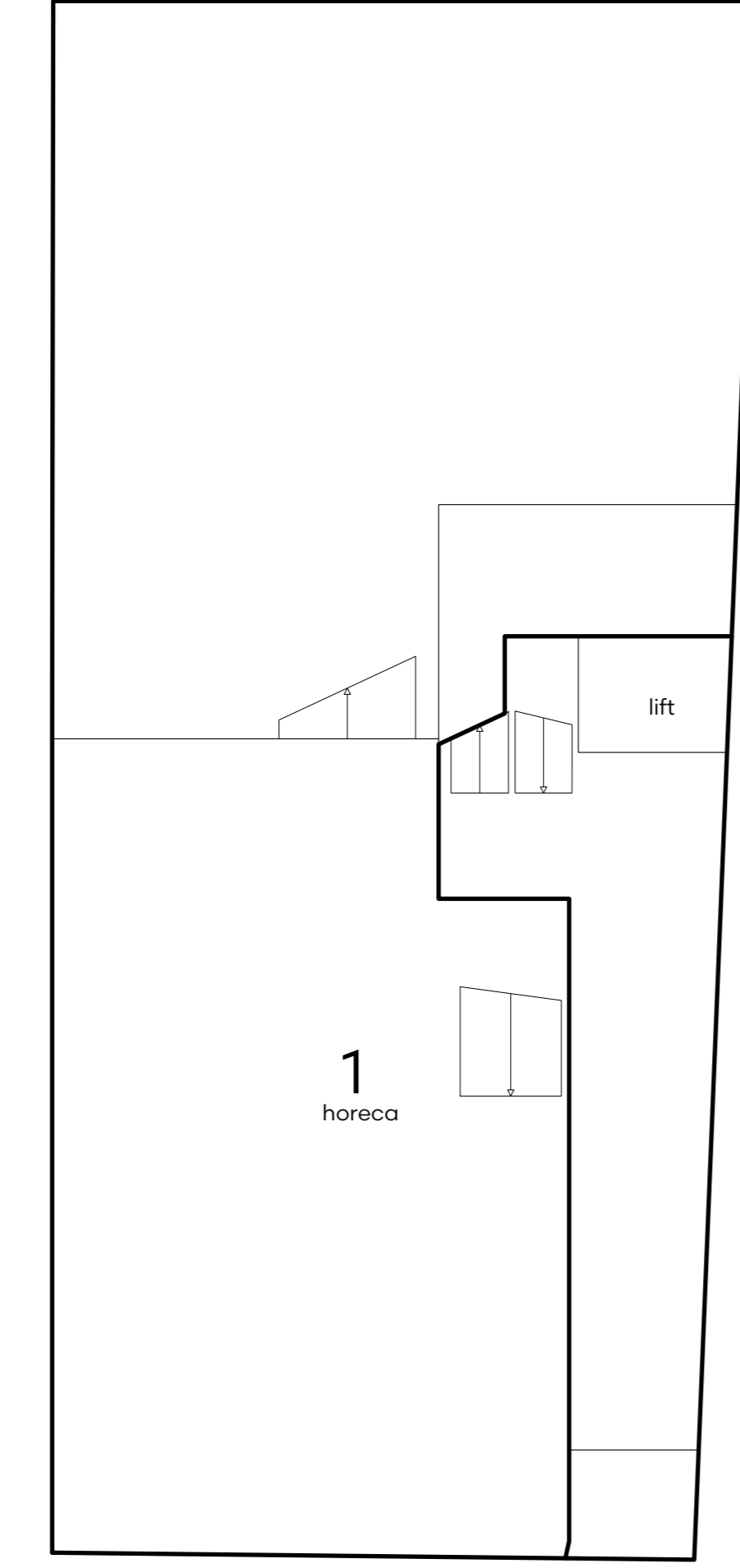
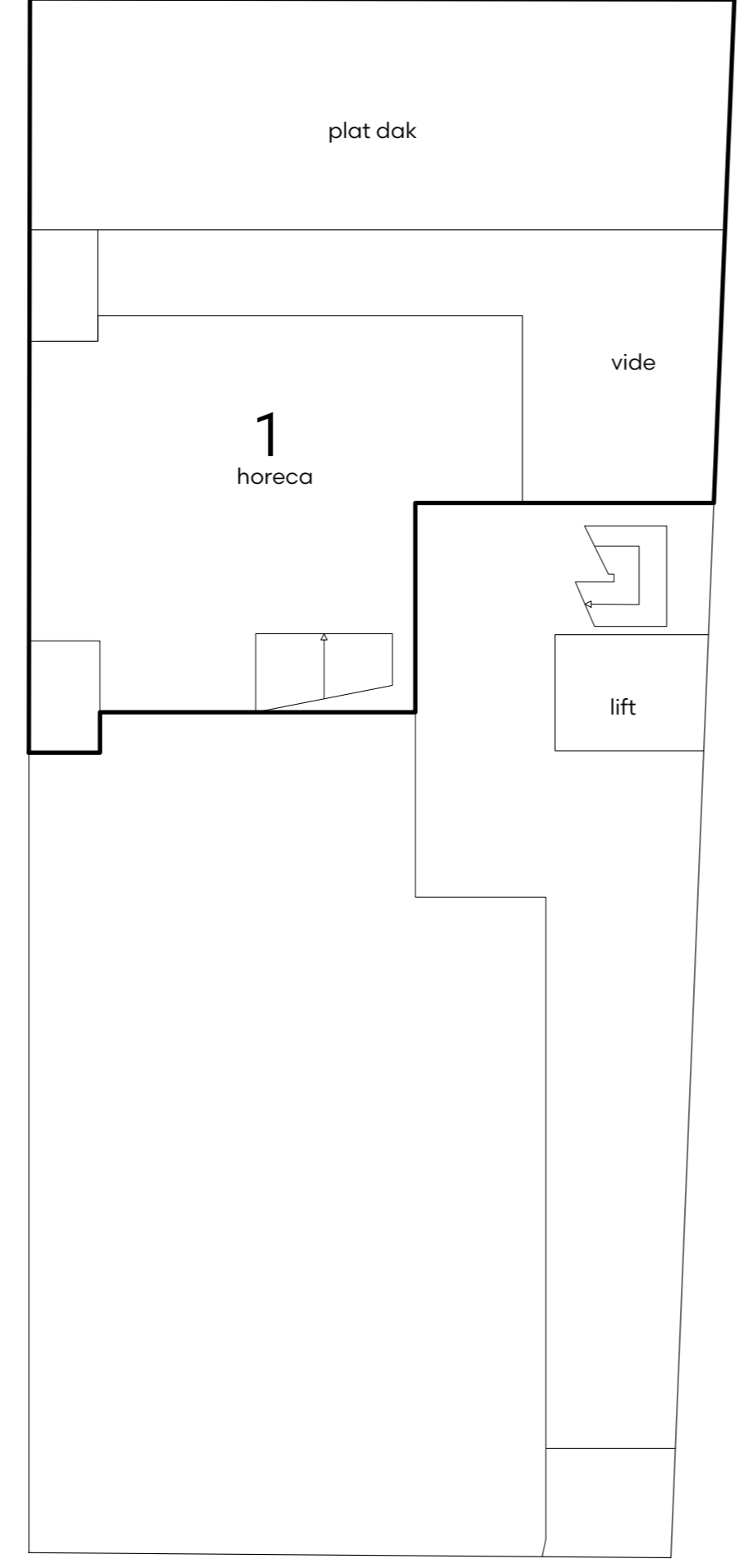


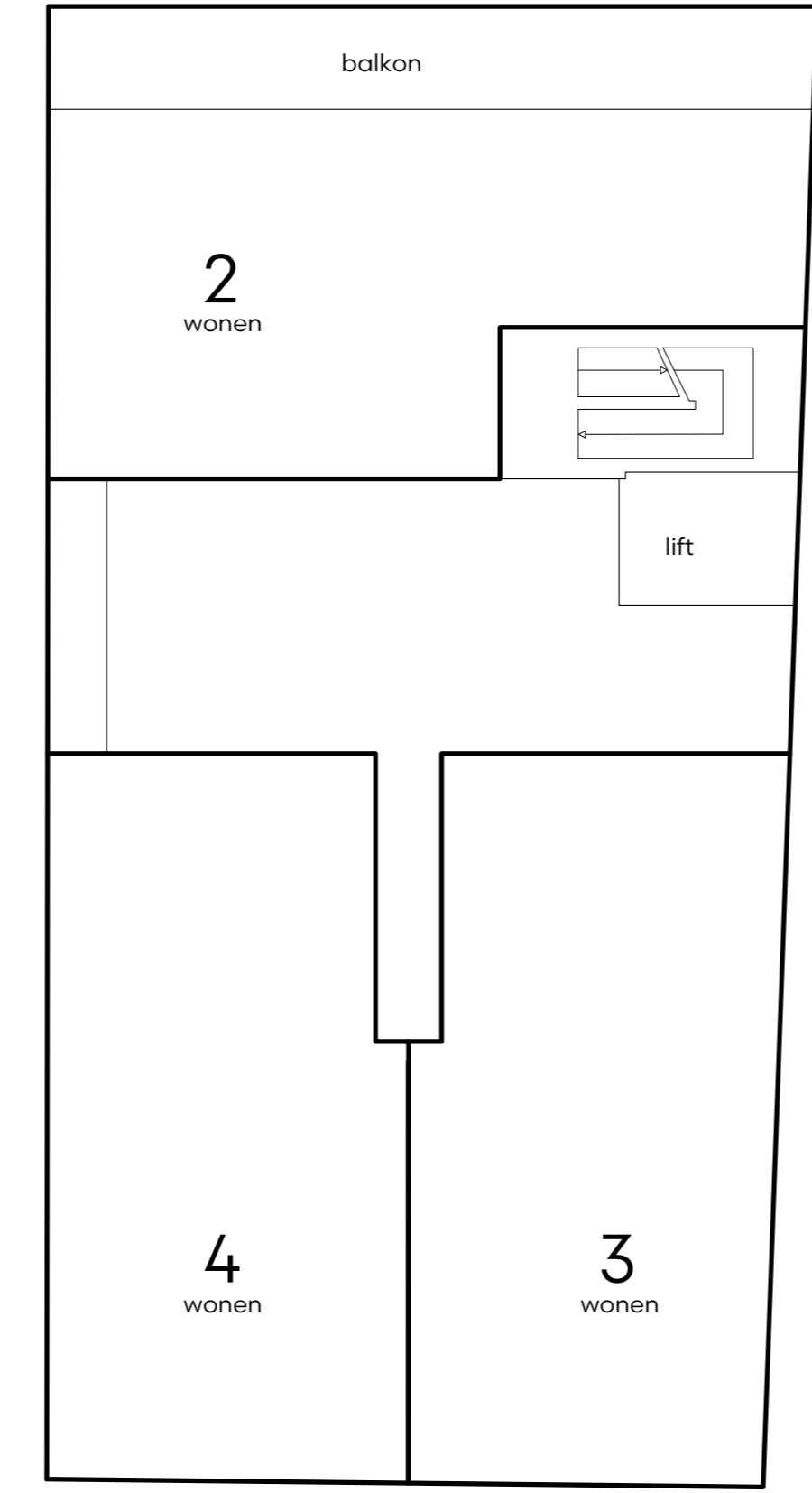
Souterrain en binnenterrein  
1:100



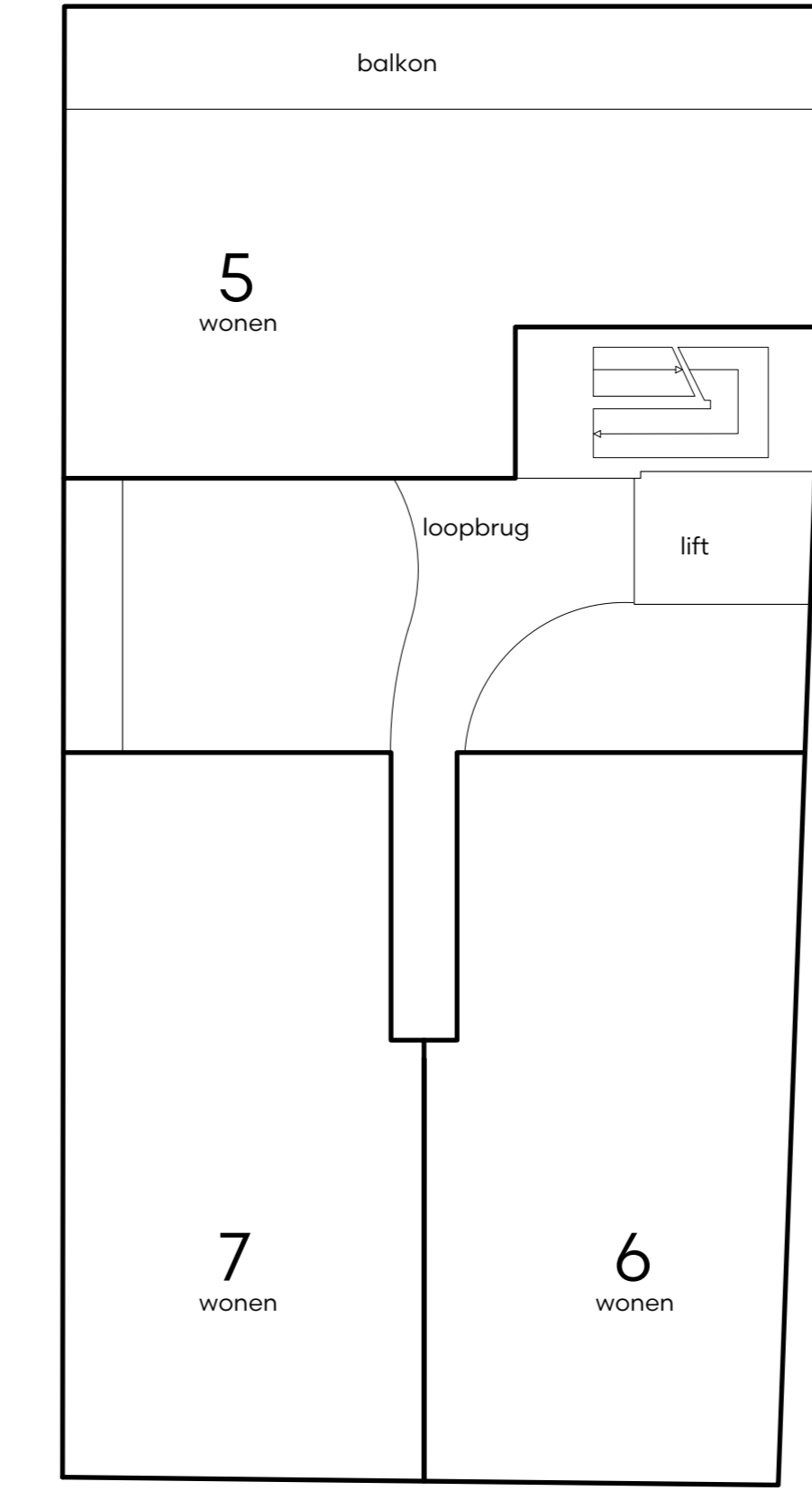
Begane grond  
1:100



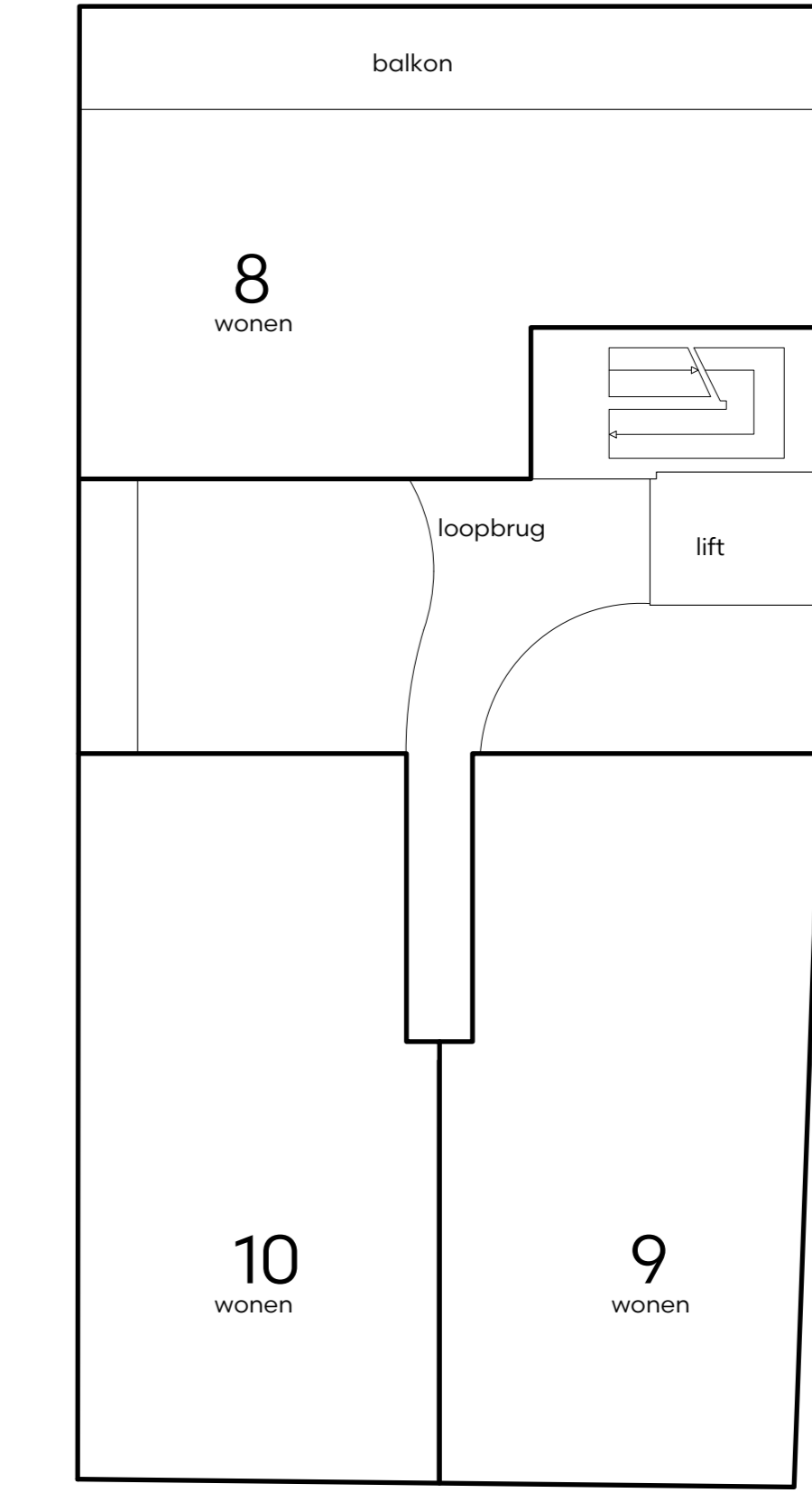
Entresol  
1:100



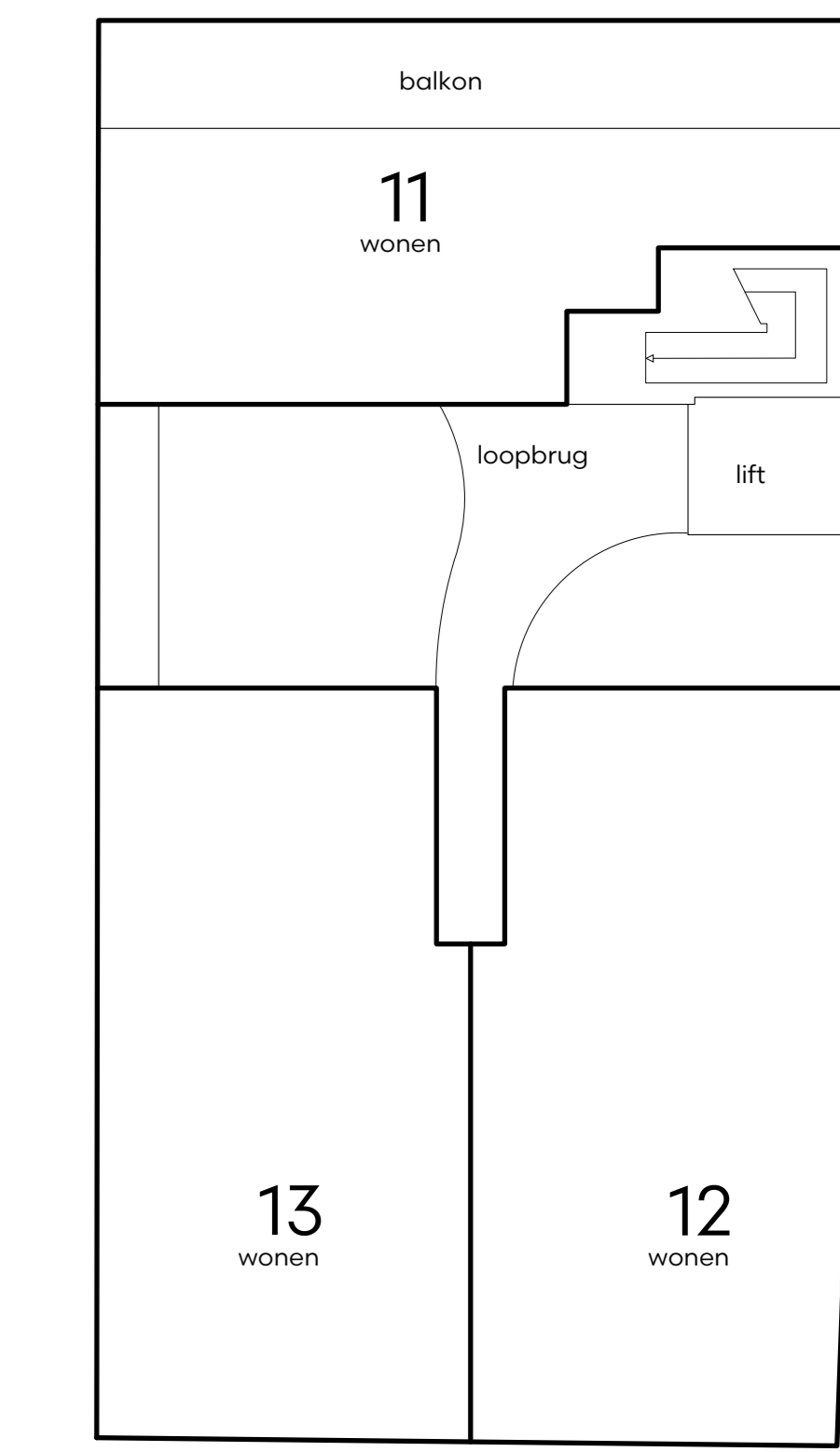
Eerste verdieping  
1:100



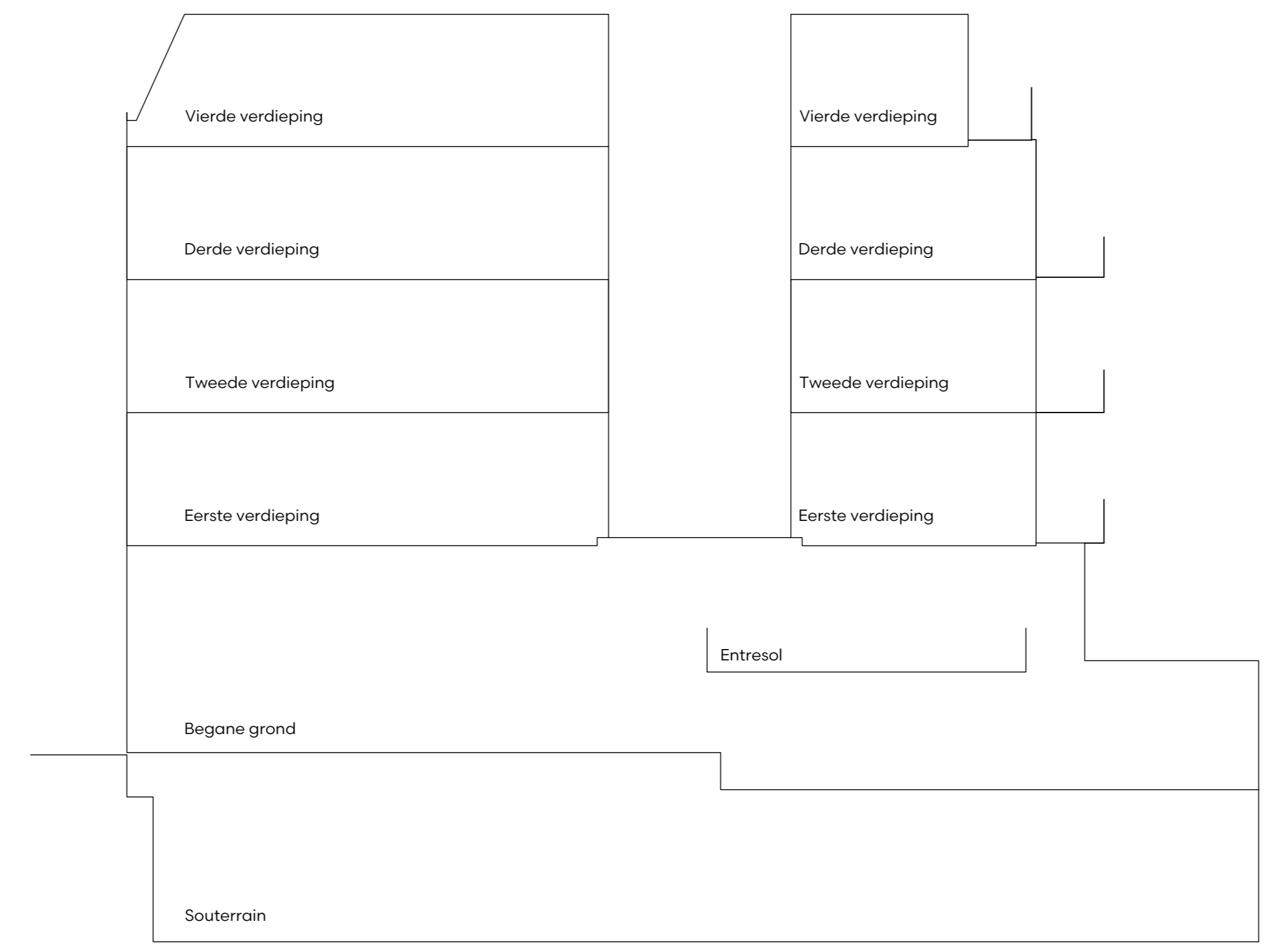
Tweede verdieping  
1:100



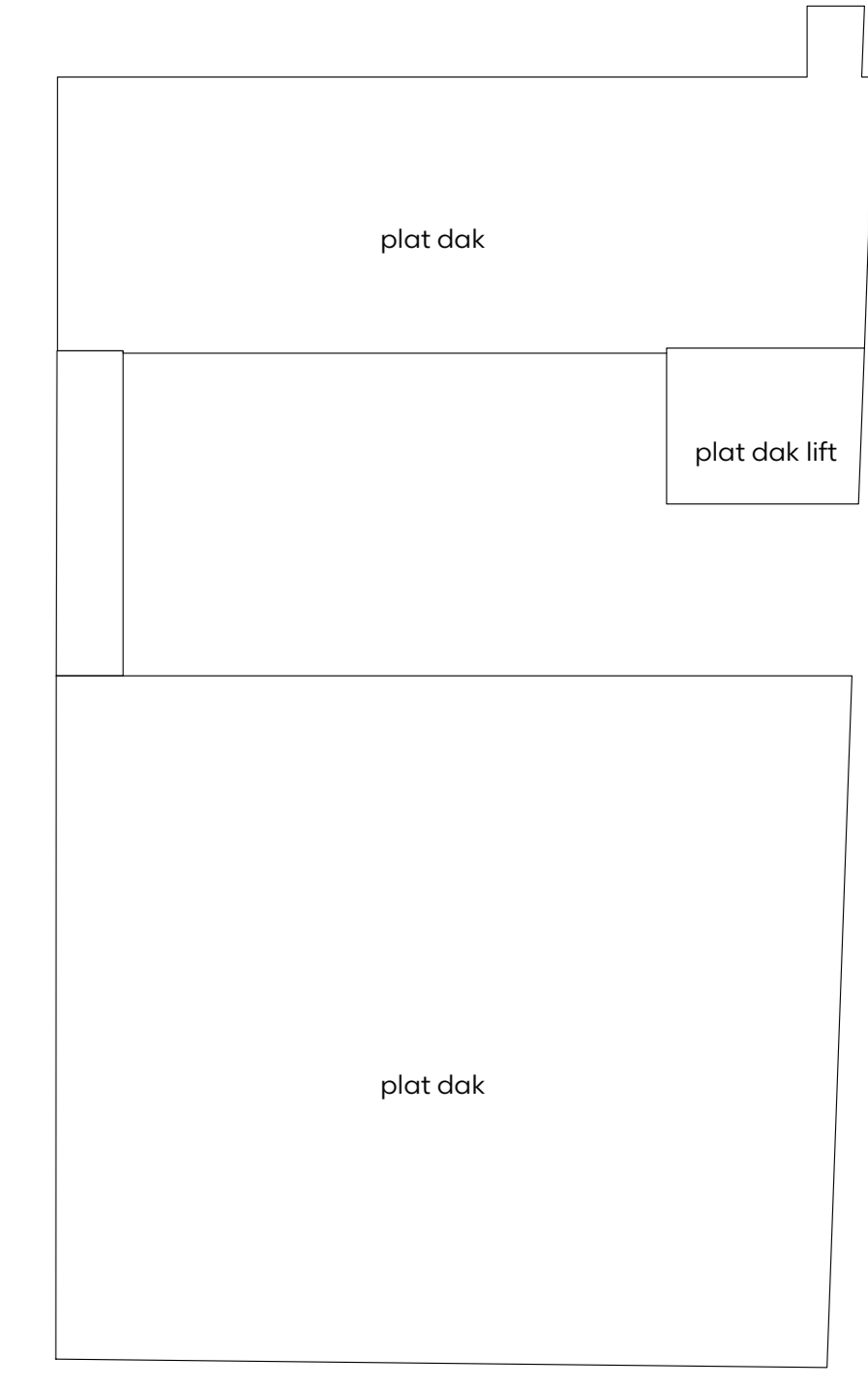
Derde verdieping  
1:100



Vierde verdieping  
1:100



Langsdoorsnede  
1:100



Dakaanzicht  
1:100

Voorgenomen splitsing in appartementsrechten van het perceel kadastraal bekend als:  
 gemeente Watergraafsmeer  
 sectie A  
 nummer 5474  
 Datum: De notaris:

ALLE MATEN IN HET WERK TE CONTROLEREN



**SPLITSINGSTEKENING**

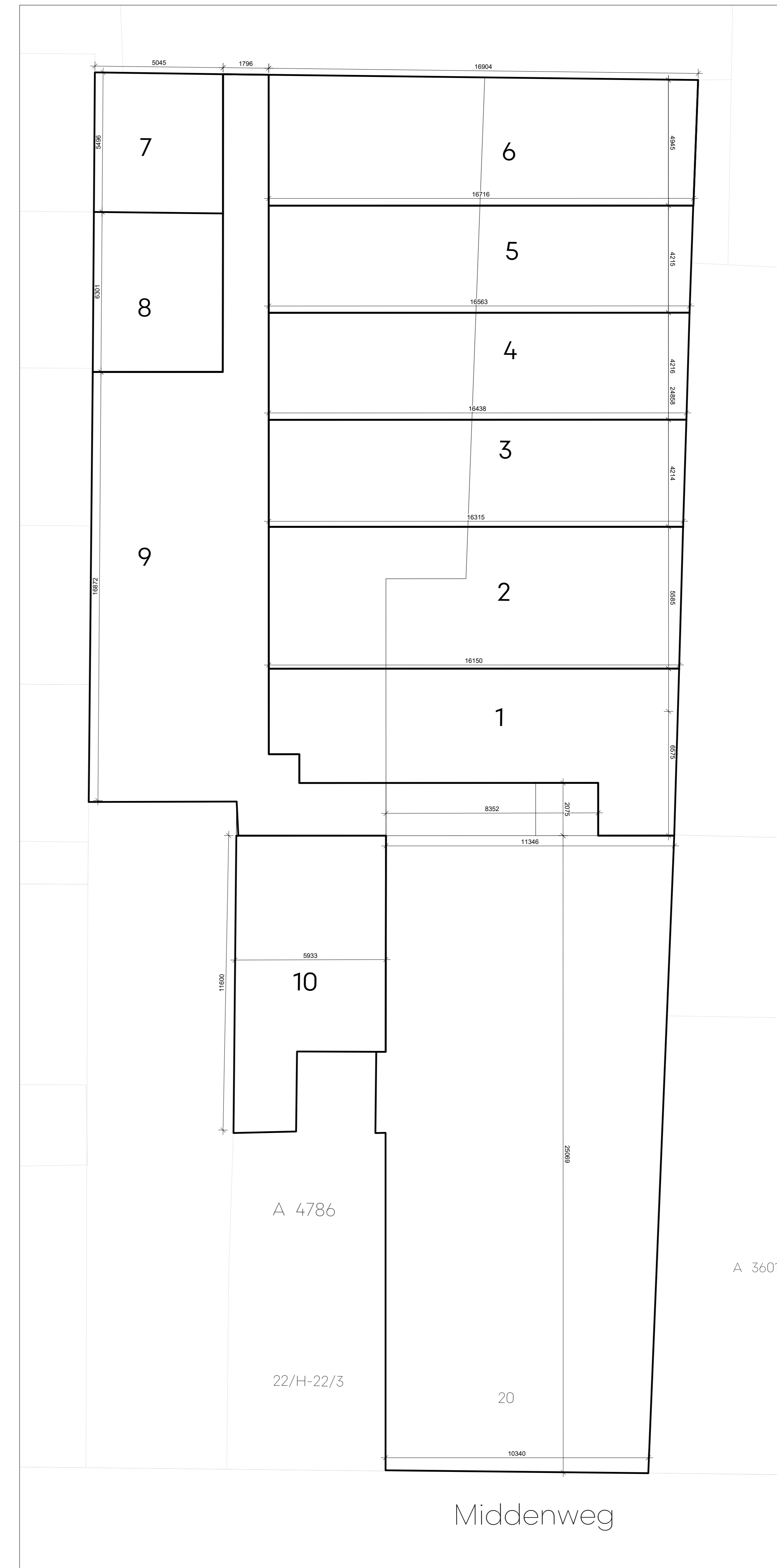
projectnummer 328  
 titel Splitsingstekening  
 adres Midkroning 20  
 1078BA Amsterdam  
 datum / gewijzigd 30.11.21  
 schaal 1:6.100 - A0

**bnla** architecten  
 020 436 39 81 | info@bnla.nl | www.bnla.nl

S10



Bestaand



Percelen samenvoegen en opnieuw verdelen

Perceel oppervlaktes bvo

atelier+buitenruimte:

- 1: 77 m<sup>2</sup>
- 2: 90,5 m<sup>2</sup>
- 3: 96 m<sup>2</sup>
- 4: 69,5 m<sup>2</sup>
- 5: 70 m<sup>2</sup>
- 6: 85 m<sup>2</sup>

Tuinpercelen

- 7: 28 m<sup>2</sup>
- 8: 32 m<sup>2</sup>

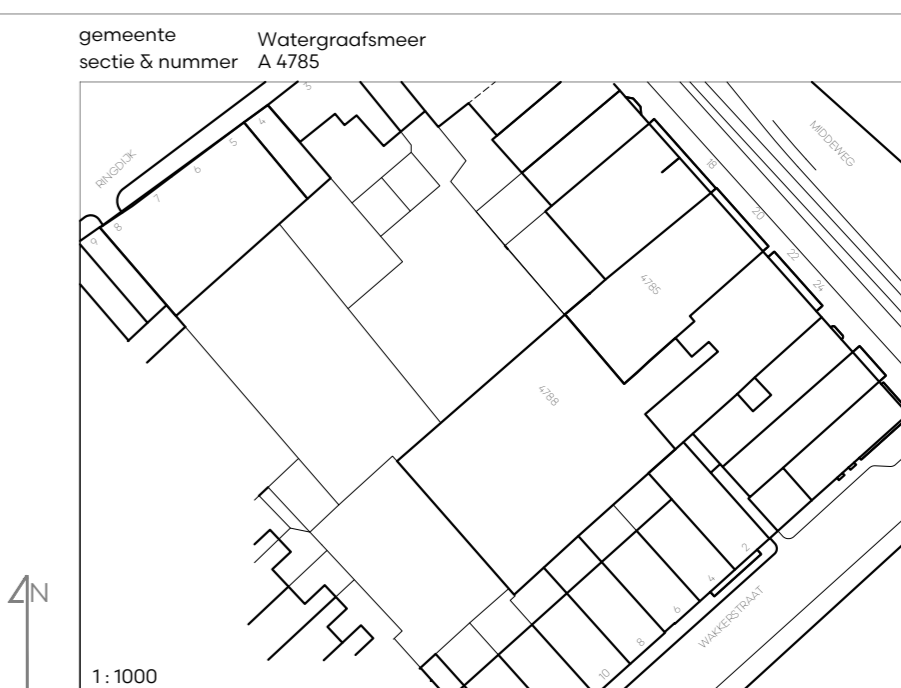
gemeenschappelijke tuin+

hoofdgebouw

9: 442,5 m<sup>2</sup>

overige percelen

10: 58 m<sup>2</sup>



VERTICALE SPLITSING